

Werkpolier Hochbau und Bauen im Bestand

7 Wochen

Lehrgangsziel

Neben der Vermittlung von aktuellen technischen Inhalten spielt die zielgerichtete Schulung für zukünftige Führungsaufgaben eines Werkpoliers eine entscheidende Rolle. Der Lehrgang vermittelt breites Fachwissen und die Teilnehmer bessern ihre fachliche Position in der Firma auf. Durch diesen Lehrgang sind sie in der Lage, noch mehr Fach- und Führungsaufgaben in der Bauausführung zu übernehmen. Das Wissen des Werkpoliers ist Voraussetzung für den geprüften Polier.

Zielgruppe

- Mitarbeiter aus dem Hochbau
- Maurer
- Betonbauer

Voraussetzungen

- eine mit Erfolg abgelegte Abschlussprüfung in einem anerkannten Ausbildungsberuf der Bauwirtschaft und mindestens fünf Jahre einschlägige Berufspraxis einschließlich Lehrzeit oder
- eine Abschlussprüfung in einem anderen anerkannten Ausbildungsberuf und danach einschlägige Berufspraxis am Bau, mit mindestens sechs Jahren Gesamtdauer, Lehrzeit eingeschlossen
- ohne Fachausbildung sind mindestens sechs Jahre einschlägige Berufspraxis am Bau erforderlich

Lehrgangsinhalt

- Allgemein anerkannte Regeln der Technik
- Arbeitsvorbereitung
- Baustellenübernahme
- Qualitätsmanagement
- Betriebswirtschaft
- Richtlinien zur Verkehrssicherung
- Erdbau
- Fachrechnen
- Verdichtungsprüfung
- Betonüberwachung

In Zusammenarbeit mit



- Baustatik
- Kanalbau, Trockenbau, Betonstahl, Beton- u. Mörteltechnologie, Mauerwerk
- Bauphysik
- Gerüstarbeiten
- Abdichtungsarbeiten
- Schnittstellen im Bauablauf
- Instandsetzung von Betonbauteilen
- Umbau im Wohnungsbestand, Innenabbruch
- Personalbedarf
- Personalauswahl
- Personaleinsatz
- Personalbeurteilung
- Gesundheitsschutz und Jugendarbeitsschutz
- Arbeitnehmerüberlassung

Referent

Referententeam

Abschluss

Der Lehrgang schließt mit einer Prüfung vor dem Prüfungsausschuss der Tarifvertragsparteien des Baugewerbes mit Zertifikat ab.



Kursnummer
BM21

Kursart
Lehrgang

Termin
Mo 13.01.2025 bis
Fr 28.02.2025

Dauer
7 Wochen

Kosten
Lehrgangsgebühr
3.390,00 Euro
Lernmittel
570,00 Euro
Prüfungsgebühr
425,00 Euro

In der Lehrgangsgebühr
ist enthalten:
Kursgebühr

Dazu kommen Lernmittel,
Prüfungsgebühr und ggf.
Übernachtung in
unseren Gästehäusern
sowie Verpflegung

Unterkunft und Gastronomie direkt auf dem Gelände



Wir wollen, dass Sie sich bei uns wohlfühlen – deshalb können Sie bei uns nicht nur zusammen lernen, sondern auch wohnen und essen!

Die Bayerische BauAkademie verfügt neben modernen Lehrsälen, Schulungsgebäuden und einem Übungsgelände für Baumaschinen auch über einen Unterkunfts- und Gastronomiebetrieb. Auf unserem „Campus der kurzen Wege“ ist alles nur einen Katzensprung voneinander entfernt. Bei der Übernachtung vor Ort in der Bayerischen BauAkademie entfallen An- und Abreisezeiten und unseren Teilnehmern steht ihre Zeit für den Wissenserwerb und die Vertiefung des Gelernten auch mit anderen Teilnehmern zur Verfügung.

Sechs moderne Gästehäuser mit rund 150 Gästezimmern sowie 25 geräumige Apartments ermöglichen Schulungsteilnehmern und Besuchern bei mehrtägigen Aufenthalten die Unterbringung direkt auf dem Gelände der Bayerischen BauAkademie.

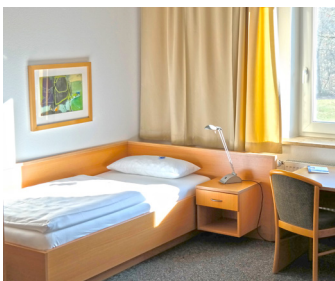
Durch die gemeinsame Unterbringung der Kursteilnehmerinnen und Kursteilnehmer entstehen viele Möglichkeiten für den fachlichen Austausch. Sie haben Gelegenheit, abends nach dem Unterricht ihren Lernstoff gemeinsam nach- oder sich auf anstehende Prüfungen vorzubereiten.

Unser Küchenteam kocht täglich frisch und bietet den Teilnehmerinnen und Teilnehmern eine reichhaltige Auswahl auch an vegetarischen Gerichten. Lassen Sie sich von unserem gastronomischen Angebot mit bekannten und besonderen Spezialitäten aus der regionalen Küche vom Frühstück bis zum Abendessen verwöhnen.

Nach dem Schulungsbetrieb bieten sich direkt auf dem Gelände der Bayerischen BauAkademie vielfältige Freizeitmöglichkeiten: Erholen Sie sich nach einem anstrengenden Tag in unserer gemütlichen Bierstube oder im lauschigen Biergarten im Austausch mit Freunden und Kollegen oder lassen Sie den Tag mit unserem Sport- und Wellnessangebot ausklingen.

Auch der fußläufig erreichbare Ortskern von Feuchtwangen bietet mit seinem historischen Marktplatz Gelegenheit zur Freizeitgestaltung.

Im näheren Umkreis bieten sich an der „Romantischen Straße“ weitere Ausflugs- und Freizeitmöglichkeiten, wie z.B. die historischen Altstädte von Dinkelsbühl oder Rothenburg ob der Tauber.



Bayerische BauAkademie
Ansbacher Straße 20
91555 Feuchtwangen
Tel. 09852 9002-0
Fax 09852 9002-909
info@baybauakad.de
www.baybauakad.de

Zertifiziert nach DIN EN ISO 9001:2015
Die Bayerische BauAkademie
ist eine Einrichtung des
Berufsförderungswerks
des Bayerischen Baugewerbes e.V.