

Asphaltdeckenbau



Seminarziel

Den Teilnehmern wird praxisnah und fachgerecht die maschinelle Verarbeitung mit Straßenfertigern von bituminösem Mischgut und die anschließende Verdichtung mit Asphaltwalzen vermittelt.

Zielgruppe

Facharbeiter im Straßenbau, die künftig im Asphaltdeckenbau eingesetzt werden

Voraussetzungen

Praktische Baustellenerfahrung im Erd- und Asphaltbau

Seminarinhalt

- Vorschriften im Straßenbau
- Baustoffkunde Bindemittel und Gesteinskörnungen
- Fachkunde Asphalt- und Straßenbau
- Einbau von Mischgut nach den zusätzlichen technischen Vertragsbedingungen und Richtlinien für den Bau von Verkehrsflächenbefestigungen aus Asphalt, ZTV-Asphalt und den zusätzlichen technischen Vertragsbedingungen und Richtlinien für Tragschichten im Straßenbau, ZTVT
- Einsatz von Straßenfertigern der 5- bis 10-Tonnen-Klasse
- Nivellierungssystem
- praktische Einbaudemonstration
- Vermeidung von Einbaufehlern
- Einsatz von Walzen zur optimalen Verdichtung
- praktischer Einsatz von Asphaltwalzen zur Verdichtung nach Fertigeinbau
- Verdichtungskontrolle

Referenten

Referententeam

Abschluss

Teilnahmebescheinigung



Kursnummer
BT91

Kursart
Seminar

Termin
Do 06.03.2025 bis
Sa 08.03.2025

Dauer
3 Tage

Kosten
Seminarpaket
860,00 Euro

Im Seminarpaket sind enthalten:
Kursgebühr, Lernmittel sowie Mittagessen* und Pausengetränke*/
*inkl. ges. MwSt.

Dazu kommen ggf. Übernachtung in unseren Gästehäusern sowie Frühstück und Abendessen

In Zusammenarbeit mit



Unterkunft und Gastronomie direkt auf dem Gelände



Wir wollen, dass Sie sich bei uns wohlfühlen – deshalb können Sie bei uns nicht nur zusammen lernen, sondern auch wohnen und essen!

Die Bayerische BauAkademie verfügt neben modernen Lehrsälen, Schulungsgebäuden und einem Übungsgelände für Baumaschinen auch über einen Unterkunfts- und Gastronomiebetrieb. Auf unserem „Campus der kurzen Wege“ ist alles nur einen Katzensprung voneinander entfernt. Bei der Übernachtung vor Ort in der Bayerischen BauAkademie entfallen An- und Abreisezeiten und unseren Teilnehmern steht ihre Zeit für den Wissenserwerb und die Vertiefung des Gelernten auch mit anderen Teilnehmern zur Verfügung.

Sechs moderne Gästehäuser mit rund 150 Gästezimmern sowie 25 geräumige Apartments ermöglichen Schulungsteilnehmern und Besuchern bei mehrtägigen Aufenthalten die Unterbringung direkt auf dem Gelände der Bayerischen BauAkademie.

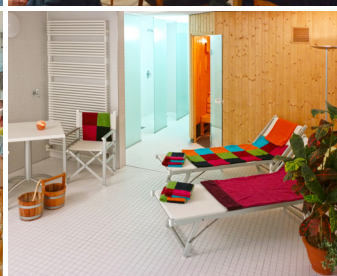
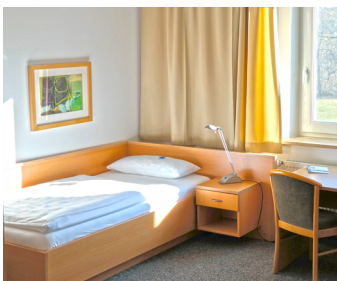
Durch die gemeinsame Unterbringung der Kursteilnehmerinnen und Kursteilnehmer entstehen viele Möglichkeiten für den fachlichen Austausch. Sie haben Gelegenheit, abends nach dem Unterricht ihren Lernstoff gemeinsam nach- oder sich auf anstehende Prüfungen vorzubereiten.

Unser Küchenteam kocht täglich frisch und bietet den Teilnehmerinnen und Teilnehmern eine reichhaltige Auswahl auch an vegetarischen Gerichten. Lassen Sie sich von unserem gastronomischen Angebot mit bekannten und besonderen Spezialitäten aus der regionalen Küche vom Frühstück bis zum Abendessen verwöhnen.

Nach dem Schulungsbetrieb bieten sich direkt auf dem Gelände der Bayerischen BauAkademie vielfältige Freizeitmöglichkeiten: Erholen Sie sich nach einem anstrengenden Tag in unserer gemütlichen Bierstube oder im lauschigen Biergarten im Austausch mit Freunden und Kollegen oder lassen Sie den Tag mit unserem Sport- und Wellnessangebot ausklingen.

Auch der fußläufig erreichbare Ortskern von Feuchtwangen bietet mit seinem historischen Marktplatz Gelegenheit zur Freizeitgestaltung.

Im näheren Umkreis bieten sich an der „Romantischen Straße“ weitere Ausflugs- und Freizeitmöglichkeiten, wie z.B. die historischen Altstädte von Dinkelsbühl oder Rothenburg ob der Tauber.



Bayerische BauAkademie
Ansbacher Straße 20
91555 Feuchtwangen
Tel. 09852 9002-0
Fax 09852 9002-909
info@baybauakad.de
www.baybauakad.de

Zertifiziert nach DIN EN ISO 9001:2015
Die Bayerische BauAkademie
ist eine Einrichtung des
Berufsförderungswerks
des Bayerischen Baugewerbes e.V.