

# Radladerfahrer



## Lehrgangsziel

Die Lehrgangsteilnehmer lernen den sicheren Umgang mit Radladern und den optimalen Geräteeinsatz in Theorie und Praxis. Sie tragen als zuverlässige Mitarbeiter zu mehr Sicherheit und besseren Ergebnissen im Unternehmen bei.

## Zielgruppe

Mitarbeiter von Bauunternehmen

## Voraussetzungen

- Mindestalter 18 Jahre
- Zum Lehrgang ist ein Nachweis mitzubringen, der bestätigt, dass der Teilnehmer körperlich geeignet ist, diese Maschinenart zu führen, bzw. eine gültige G25-Bescheinigung

## Lehrgangsinhalt

- Grundkenntnisse über Antriebstechnik der Maschine
- Hydraulik
- Unfallverhütung
- Wartungs- und Pflegearbeiten zum optimalen störungsfreien Einsatz
- praktischer Einsatz an verschiedenen Radladern

## Referenten

Team Bayerische BauAkademie

## Abschluss

Die Prüfung erfolgt vor dem Prüfungsausschuss der Bayerischen BauAkademie. Jeder Teilnehmer erhält nach bestandener Prüfung ein Prüfungszeugnis.



Dieses Seminar kann auch bei Ihnen vor Ort durchgeführt werden.



Kursnummer  
MT16

Kursart  
Lehrgang

Termine  
Mo 10.02.2025 bis  
Mi 12.02.2025

Mo 10.03.2025 bis  
Mi 12.03.2025

Mo 08.12.2025 bis  
Mi 10.12.2025

Dieses Seminar kann auf Anfrage als Inhouse-Schulung vor Ort gebucht werden.

Dauer  
3 Tage

Kosten  
Lehrgangspaket  
870,00 Euro

Im Lehrgangspaket sind enthalten:  
Kursgebühr, Lernmittel, Prüfungsgebühr sowie Mittagessen\* und Pausengetränke\*/  
\*inkl. ges. MwSt.

Dazu kommen ggf. Übernachtung in unseren Gästehäusern sowie Frühstück und Abendessen

In Zusammenarbeit mit



# Unterkunft und Gastronomie direkt auf dem Gelände



Wir wollen, dass Sie sich bei uns wohlfühlen – deshalb können Sie bei uns nicht nur zusammen lernen, sondern auch wohnen und essen!

Die Bayerische BauAkademie verfügt neben modernen Lehrsälen, Schulungsgebäuden und einem Übungsgelände für Baumaschinen auch über einen Unterkunfts- und Gastronomiebetrieb. Auf unserem „Campus der kurzen Wege“ ist alles nur einen Katzensprung voneinander entfernt. Bei der Übernachtung vor Ort in der Bayerischen BauAkademie entfallen An- und Abreisezeiten und unseren Teilnehmern steht ihre Zeit für den Wissenserwerb und die Vertiefung des Gelernten auch mit anderen Teilnehmern zur Verfügung.

Sechs moderne Gästehäuser mit rund 150 Gästezimmern sowie 25 geräumige Apartments ermöglichen Schulungsteilnehmern und Besuchern bei mehrtägigen Aufenthalten die Unterbringung direkt auf dem Gelände der Bayerischen BauAkademie.

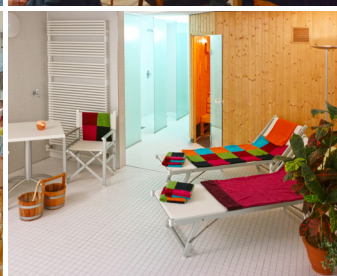
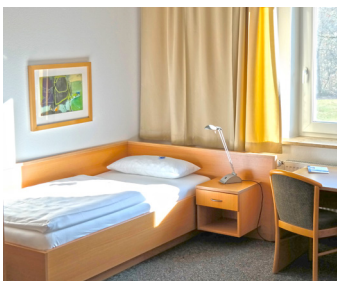
Durch die gemeinsame Unterbringung der Kursteilnehmerinnen und Kursteilnehmer entstehen viele Möglichkeiten für den fachlichen Austausch. Sie haben Gelegenheit, abends nach dem Unterricht ihren Lernstoff gemeinsam nach- oder sich auf anstehende Prüfungen vorzubereiten.

Unser Küchenteam kocht täglich frisch und bietet den Teilnehmerinnen und Teilnehmern eine reichhaltige Auswahl auch an vegetarischen Gerichten. Lassen Sie sich von unserem gastronomischen Angebot mit bekannten und besonderen Spezialitäten aus der regionalen Küche vom Frühstück bis zum Abendessen verwöhnen.

Nach dem Schulungsbetrieb bieten sich direkt auf dem Gelände der Bayerischen BauAkademie vielfältige Freizeitmöglichkeiten: Erholen Sie sich nach einem anstrengenden Tag in unserer gemütlichen Bierstube oder im lauschigen Biergarten im Austausch mit Freunden und Kollegen oder lassen Sie den Tag mit unserem Sport- und Wellnessangebot ausklingen.

Auch der fußläufig erreichbare Ortskern von Feuchtwangen bietet mit seinem historischen Marktplatz Gelegenheit zur Freizeitgestaltung.

Im näheren Umkreis bieten sich an der „Romantischen Straße“ weitere Ausflugs- und Freizeitmöglichkeiten, wie z.B. die historischen Altstädte von Dinkelsbühl oder Rothenburg ob der Tauber.



Bayerische BauAkademie  
Ansbacher Straße 20  
91555 Feuchtwangen  
Tel. 09852 9002-0  
Fax 09852 9002-909  
info@baybauakad.de  
www.baybauakad.de

Zertifiziert nach DIN EN ISO 9001:2015  
Die Bayerische BauAkademie  
ist eine Einrichtung des  
Berufsförderungswerks  
des Bayerischen Baugewerbes e.V.