

Mitarbeiter professionell beurteilen und entwickeln



Seminarziel

Das Beurteilungsgespräch ist für Führungskräfte und Mitarbeiter ein wichtiger Jahrestermin und eine Führungsaufgabe mit hohem Stellenwert. Der Erfolg von Unternehmen steigt und fällt mit qualifizierten und vor allem motivierten Mitarbeitern. In solchen Gesprächen werden die Weichen für individuelle Ziele und die weitere Zusammenarbeit gestellt. Das Seminar gibt Ihnen viele praktische Handlungsempfehlungen für eine sichere Handhabung des Beurteilungsverfahrens. Ziel ist eine erfolgreiche und wertschätzende Beurteilung, Förderung und Weiterentwicklung von Mitarbeitern. Nach diesem Seminar sind die Teilnehmer in der Lage, die Leistungen Ihrer Mitarbeiter sachlich, fair und vollständig beurteilen zu können.

Zielgruppe

- Führungskräfte
- Teamleiter
- Personalverantwortliche, die Mitarbeiterbeurteilungen durchführen oder bisherige Beurteilungs- und Förderprozesse optimieren wollen
- Führungsnachwuchskräfte

Kurszeiten

Kursbeginn 9.30 Uhr
Kursende ca. 16.30 Uhr

Referenten

Roland Albert

Abschluss

Teilnahmebescheinigung

Seminarinhalt

- Lob und Anerkennung
- Kritik und Tadel
- rechtliche Rahmenbedingungen
- Konzept und Bedeutung von Mitarbeiterbeurteilungen in Bezug auf Personalentwicklung und Mitarbeiterförderung
- Zielsetzung einer Mitarbeiterbeurteilung
- Kriterien und Verfahren der Mitarbeiterbeurteilung
- Bestandteile eines gelungenen Beurteilungsgesprächs
- Stellenwert und Bedeutung von Zielvereinbarungen
- Umgang mit Beurteilungskriterien und Beurteilungsmaßstäben
- Vermeidung von Beurteilungsfehlern
- schwierige Gespräche lösungsorientiert führen
- Konzeption und Realisierung eines Beurteilungssystems im Unternehmen
- Training von Beurteilungsgesprächen anhand von Praxisbeispielen
- praktische und transparente Beurteilungstools
- Ansprechen von psychischen Konflikten bei Mitarbeitern



Kursnummer
SM33

Kursart
Seminar

Termin
Do 20.11.2025

Dauer
1 Tag

Kosten
Seminarpaket
460,00 Euro

Im Seminarpaket sind enthalten:
Kursgebühr, Lernmittel sowie Mittagessen* und Pausengetränke*/
*inkl. ges. MwSt.

Dazu kommen ggf. Übernachtung in unseren Gästehäusern sowie Frühstück und Abendessen

Unterkunft und Gastronomie direkt auf dem Gelände



Wir wollen, dass Sie sich bei uns wohlfühlen – deshalb können Sie bei uns nicht nur zusammen lernen, sondern auch wohnen und essen!

Die Bayerische BauAkademie verfügt neben modernen Lehrsälen, Schulungsgebäuden und einem Übungsgelände für Baumaschinen auch über einen Unterkunfts- und Gastronomiebetrieb. Auf unserem „Campus der kurzen Wege“ ist alles nur einen Katzensprung voneinander entfernt. Bei der Übernachtung vor Ort in der Bayerischen BauAkademie entfallen An- und Abreisezeiten und unseren Teilnehmern steht ihre Zeit für den Wissenserwerb und die Vertiefung des Gelernten auch mit anderen Teilnehmern zur Verfügung.

Sechs moderne Gästehäuser mit rund 150 Gästezimmern sowie 25 geräumige Apartments ermöglichen Schulungsteilnehmern und Besuchern bei mehrtägigen Aufenthalten die Unterbringung direkt auf dem Gelände der Bayerischen BauAkademie.

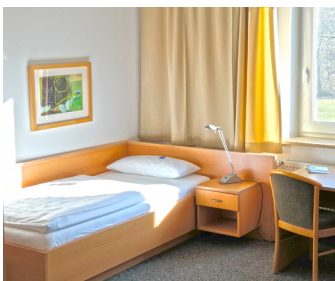
Durch die gemeinsame Unterbringung der Kursteilnehmerinnen und Kursteilnehmer entstehen viele Möglichkeiten für den fachlichen Austausch. Sie haben Gelegenheit, abends nach dem Unterricht ihren Lernstoff gemeinsam nach- oder sich auf anstehende Prüfungen vorzubereiten.

Unser Küchenteam kocht täglich frisch und bietet den Teilnehmerinnen und Teilnehmern eine reichhaltige Auswahl auch an vegetarischen Gerichten. Lassen Sie sich von unserem gastronomischen Angebot mit bekannten und besonderen Spezialitäten aus der regionalen Küche vom Frühstück bis zum Abendessen verwöhnen.

Nach dem Schulungsbetrieb bieten sich direkt auf dem Gelände der Bayerischen BauAkademie vielfältige Freizeitmöglichkeiten: Erholen Sie sich nach einem anstrengenden Tag in unserer gemütlichen Bierstube oder im lauschigen Biergarten im Austausch mit Freunden und Kollegen oder lassen Sie den Tag mit unserem Sport- und Wellnessangebot ausklingen.

Auch der fußläufig erreichbare Ortskern von Feuchtwangen bietet mit seinem historischen Marktplatz Gelegenheit zur Freizeitgestaltung.

Im näheren Umkreis bieten sich an der „Romantischen Straße“ weitere Ausflugs- und Freizeitmöglichkeiten, wie z.B. die historischen Altstädte von Dinkelsbühl oder Rothenburg ob der Tauber.



Bayerische BauAkademie
Ansbacher Straße 20
91555 Feuchtwangen
Tel. 09852 9002-0
Fax 09852 9002-909
info@baybauakad.de
www.baybauakad.de

Zertifiziert nach DIN EN ISO 9001:2015
Die Bayerische BauAkademie
ist eine Einrichtung des
Berufsförderungswerks
des Bayerischen Baugewerbes e.V.