

# Geprüfter Turmdrehkranführer – ZUMBau



## Lehrgangziel

Durch die bestandene Abschlussprüfung wird dem Unternehmer eine entsprechende Unterweisung am Turmdrehkran nach den Grundsätzen für Auswahl, Unterweisung und Befähigung der Berufsgenossenschaft der Bauwirtschaft gemäß DGUV Grundsatz 309-003 nachgewiesen. Die Lehrgangsteilnehmer werden mit den einschlägigen Sicherheitsvorschriften im Hebezeugbetrieb vertraut gemacht und lernen Gefahren zu erkennen und zu vermeiden! Besonders die Arbeitsabläufe werden dadurch optimiert.

## Zielgruppe

Baustellenmitarbeiter, die zukünftig als Turmdrehkranführer eingesetzt werden sollen

## Voraussetzungen

- Mindestalter 18 Jahre
- zum Lehrgang ist ein Nachweis mitzubringen, der bestätigt, dass der Teilnehmer körperlich geeignet ist, diese Maschinenart zu führen, bzw. eine gültige G25-Bescheinigung

## Lehrgangsinhalt

- Antriebe
- Hydraulik
- elektrische Systeme
- Tragmittel
- Sicherheitstechnik und Unfallverhütung
- Standsicherheit
- Auswahl und Einsatz geeigneter Lastaufnahme- und Anschlagmittel
- praktische Übungen an verschiedenen Turmdrehkränen

## Referenten

Team Bayerische BauAkademie

## Abschluss

Die Prüfung erfolgt nach den Vorgaben des Zulassungsausschusses für Prüfungsstätten von Maschinenführern in der deutschen Bauwirtschaft mit den Trägern HDB, ZDB und unter Beteiligung der BG BAU. Die Bayerische BauAkademie ist ZUMBau-zertifizierte Prüfungsstätte im Sinne dieser Vereinbarung.



Die schriftliche Prüfung erfolgt ausschließlich in deutscher Sprache.



Dieser Kranschein wird in der Schweiz anerkannt und kann dort bei den zuständigen Stellen umgeschrieben werden.



Gefördert von der BG BAU für Unternehmen im Bauhauptgewerbe.

Für Turmdrehkranführer mit mehrjähriger Berufserfahrung empfehlen wir den Kurs „Geprüfter Turmdrehkranführer für Mitarbeiter mit mehrjähriger Berufserfahrung – ZUMBau“, MH22.



Kursnummer  
MH11

Kursart  
Lehrgang

Termine  
Mo 19.01.2026 bis  
Fr 30.01.2026  
Mo 09.02.2026 bis  
Fr 20.02.2026  
Mo 23.02.2026 bis  
Fr 06.03.2026  
Mo 09.03.2026 bis  
Fr 20.03.2026  
Mo 13.07.2026 bis  
Fr 24.07.2026  
Mo 19.10.2026 bis  
Fr 30.10.2026  
Mo 09.11.2026 bis  
Fr 20.11.2026  
Mo 30.11.2026 bis  
Fr 11.12.2026

Dauer  
2 Wochen

Kosten  
Kursgebühr  
1.720,00 Euro  
Lernmittel  
65,00 Euro  
Prüfungsgebühr  
450,00 Euro

In der Lehrgangsgebühr ist enthalten:  
Kursgebühr

Dazu kommen Lernmittel und Prüfungsgebühr und ggf. Übernachtung in unseren Gästehäusern sowie Verpflegung

## In Zusammenarbeit mit



HOCHBAU



BG BAU

**ZUMBau**<sup>®</sup>  
Geprüfte Baumaschinenführer\*innen

# Unterkunft und Gastronomie direkt auf dem Gelände



Wir wollen, dass Sie sich bei uns wohlfühlen – deshalb können Sie bei uns nicht nur zusammen lernen, sondern auch wohnen und essen!

Die Bayerische BauAkademie verfügt neben modernen Lehrsälen, Schulungsgebäuden und einem Übungsgelände für Baumaschinen auch über einen Unterkunfts- und Gastronomiebetrieb. Auf unserem „Campus der kurzen Wege“ ist alles nur einen Katzensprung voneinander entfernt. Bei der Übernachtung vor Ort in der Bayerischen BauAkademie entfallen An- und Abreisezeiten und unseren Teilnehmern steht ihre Zeit für den Wissenserwerb und die Vertiefung des Gelernten auch mit anderen Teilnehmern zur Verfügung.

Sechs moderne Gästehäuser mit rund 150 Gästezimmern sowie 25 geräumige Apartments ermöglichen Schulungsteilnehmern und Besuchern bei mehrtägigen Aufenthalten die Unterbringung direkt auf dem Gelände der Bayerischen BauAkademie.

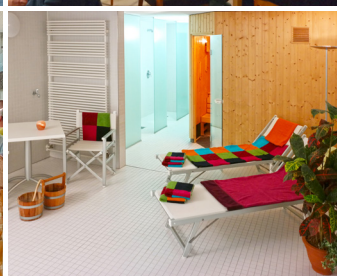
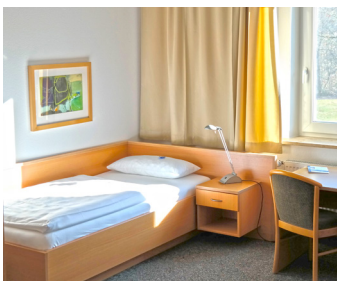
Durch die gemeinsame Unterbringung der Kursteilnehmerinnen und Kursteilnehmer entstehen viele Möglichkeiten für den fachlichen Austausch. Sie haben Gelegenheit, abends nach dem Unterricht ihren Lernstoff gemeinsam nach- oder sich auf anstehende Prüfungen vorzubereiten.

Unser Küchenteam kocht täglich frisch und bietet den Teilnehmerinnen und Teilnehmern eine reichhaltige Auswahl auch an vegetarischen Gerichten. Lassen Sie sich von unserem gastronomischen Angebot mit bekannten und besonderen Spezialitäten aus der regionalen Küche vom Frühstück bis zum Abendessen verwöhnen.

Nach dem Schulungsbetrieb bieten sich direkt auf dem Gelände der Bayerischen BauAkademie vielfältige Freizeitmöglichkeiten: Erholen Sie sich nach einem anstrengenden Tag in unserer gemütlichen Bierstube oder im lauschigen Biergarten im Austausch mit Freunden und Kollegen oder lassen Sie den Tag mit unserem Sport- und Wellnessangebot ausklingen.

Auch der fußläufig erreichbare Ortskern von Feuchtwangen bietet mit seinem historischen Marktplatz Gelegenheit zur Freizeitgestaltung.

Im näheren Umkreis bieten sich an der „Romantischen Straße“ weitere Ausflugs- und Freizeitmöglichkeiten, wie z.B. die historischen Altstädte von Dinkelsbühl oder Rothenburg ob der Tauber.



Bayerische BauAkademie  
Ansbacher Straße 20  
91555 Feuchtwangen  
Tel. 09852 9002-0  
Fax 09852 9002-909  
info@baybauakad.de  
www.baybauakad.de

Zertifiziert nach DIN EN ISO 9001:2015  
Die Bayerische BauAkademie  
ist eine Einrichtung des  
Berufsförderungswerks  
des Bayerischen Baugewerbes e.V.